



АДМИНИСТРАЦИЯ ГОРОДА ПЕРМИ  
ДЕПАРТАМЕНТ ЗЕМЕЛЬНЫХ ОТНОШЕНИЙ

РЕШЕНИЕ

о размещении объектов № 21-01-44-1549 от 12 НОЯ 2021

г. Пермь, ул. Сибирская, 15

Департамент земельных отношений администрации города Перми в соответствии с пунктом 3 статьи 39.36 Земельного кодекса Российской Федерации, Положением о порядке и условиях размещения объектов на землях или земельных участках, находящихся в государственной или муниципальной собственности, на территории Пермского края без предоставления земельных участков и установления сервитутов, публичного сервитута, утвержденным постановлением Правительства Пермского края от 22 июля 2015 г. № 478-п, заявлением от 29 октября 2021 г. № 21-01-07-П-8196, от 08 ноября 2021 г. № 21-01-07-П-8384

**разрешает** Емельянову Владимиру

**размещение объекта:** проезды, в том числе вдольтрассовые, и подъездные дороги, для размещения которых не требуется разрешения на строительство (автомобильный проезд для объекта «Блокированные дома по ул. Сосьвинской в Мотовилихинском районе г. Перми»)

**на землях:** государственная собственность на которые не разграничена

**на срок:** 11 месяцев

**местоположение:** Пермский край, г. Пермь, Мотовилихинский район, ул. Сосьвинская, южнее земельного участка с кадастровым номером 59:01:3219027:141

Территория, согласно схеме, расположена в зоне с особыми условиями использования территорий: приаэродромная территория аэродрома аэропорта Большое Савино.

Емельянову В. А. соблюдать Правила использования воздушного пространства, установленные постановлением Правительства Российской Федерации от 11 марта 2010 г. № 138 «Об утверждении Федеральных правил использования воздушного пространства Российской Федерации».

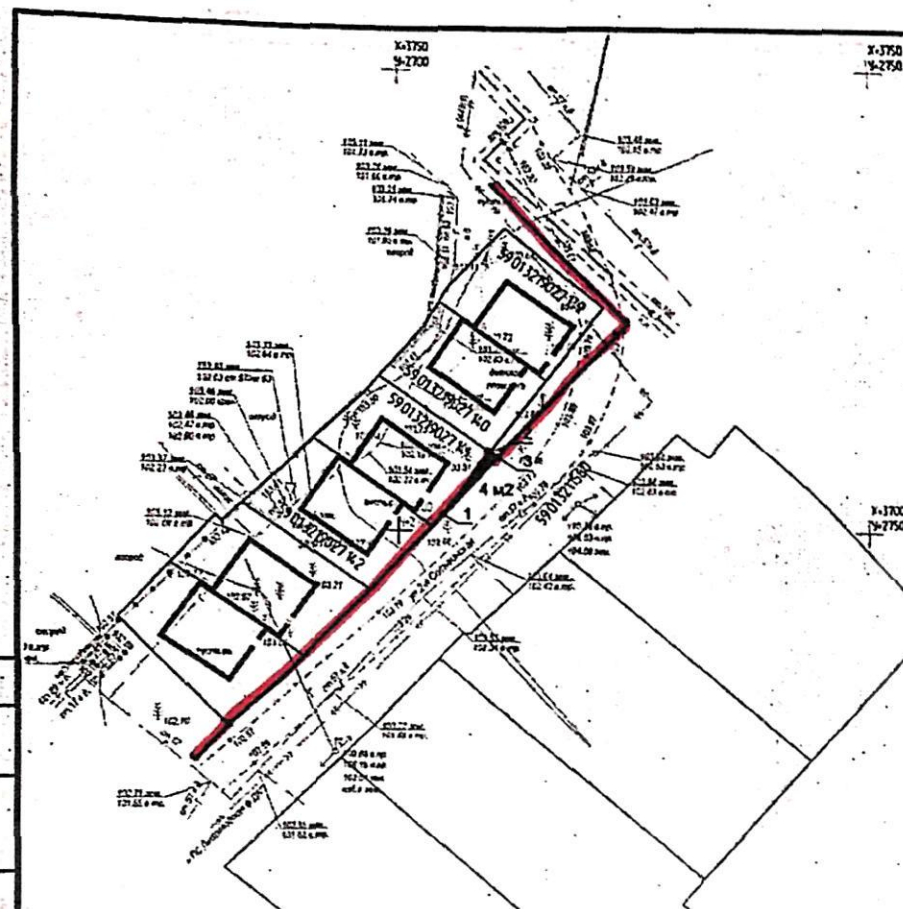
**Приложение:** схема предполагаемых к использованию земель или части земельного участка с координатами поворотных точек границы земельного участка (на 1 л. в 1 экз.).

И. о. заместителя главы администрации  
города Перми – начальника департамента  
земельных отношений администрации  
города Перми



м.п.

Е.Н. Гонцова



Условные обозначения:

- 1 — Граница существующего участка  
2 — Граница предполагаемых к использованию земель (с номерами точек координат ЗУ)

Схема предполагаемых к использованию земель или части земельного участка

Объект: Автомобильный проезд для объекта "Блокированные дома по ул. Сосьвинская, в Мотовилихинском районе, г. Перми."  
Местоположение: Пермский край, г. Пермь, ул. Сосьвинская, южнее земельных участков с кадастровым номером 59:01:3219027:141  
Площадь земельного участка: 4 кв.м.  
Категория земель: земли населенных пунктов  
Вид разрешенного использования: Проезды, в том числе вдольтрассовые, и подъездные дороги, для размещения которых не требуется разрешение на строительство.

№	Каталог координат в системе г. Перми / МСК-59	
	X=	Y=
1	3 701,762 / 522157,496	2 704,760 / 2234164,601
2	3 708,475 / 522164,176	2 709,906 / 2234169,790
3	3 707,962 / 522163,658	2 710,649 / 2234170,529

Описание границ смежных землепользователей  
от т.1 до т.2 Земельный участок 59:01:3219027:141  
Категория земель: Земли населенных пунктов.  
Форма собственности: Частная собственность.  
Разрешенное использование: Блокированная жилая застройка.  
от т.2 до т.3 Кадастровый квартал 59:01:3219027  
от т.3 до т.1 Кадастровый квартал 59:01:3211560  
Категория земель: Земли населенных пунктов  
Форма собственности: муниципальная.

Масштаб 1:500

Заявитель: Григорьева Нина Аркадьевна, Емельянов Владимир Анатольевич.

*(Подпись)*  
2021 г.  
М.П.

Н.А. Григорьева  
В.А. Емельянов